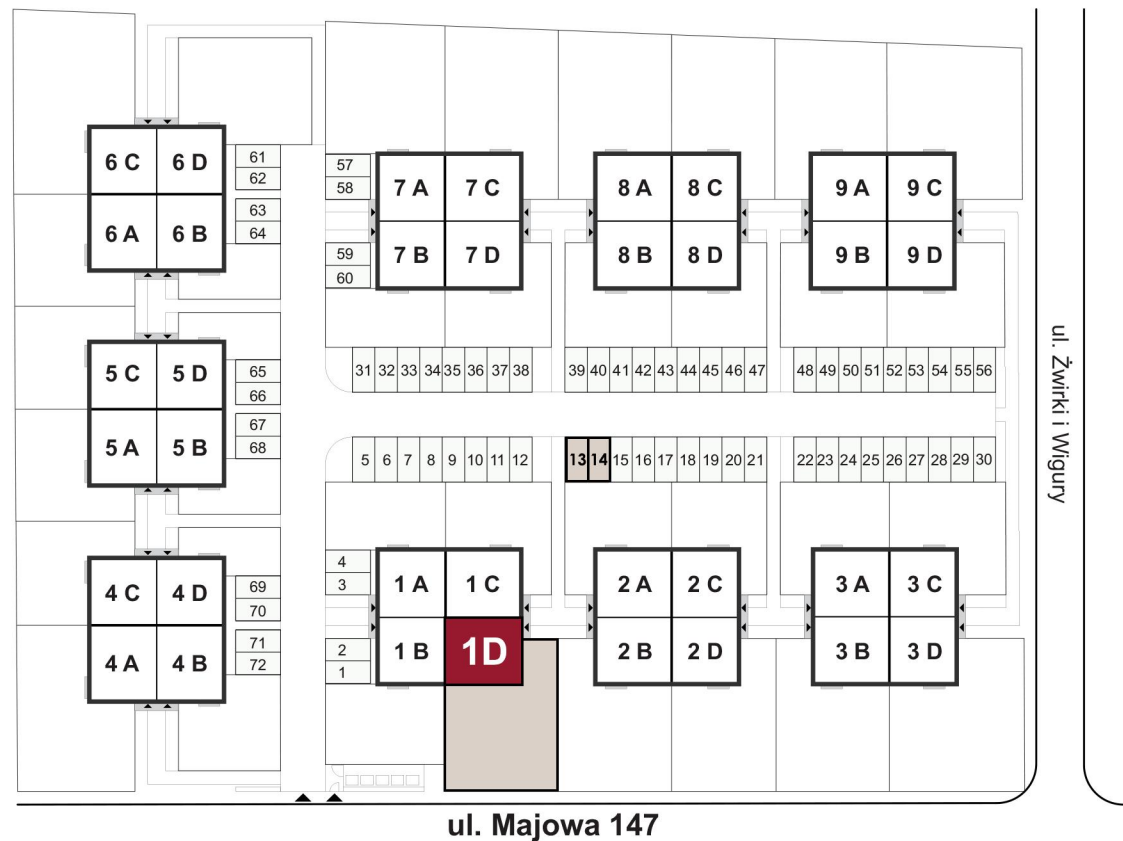
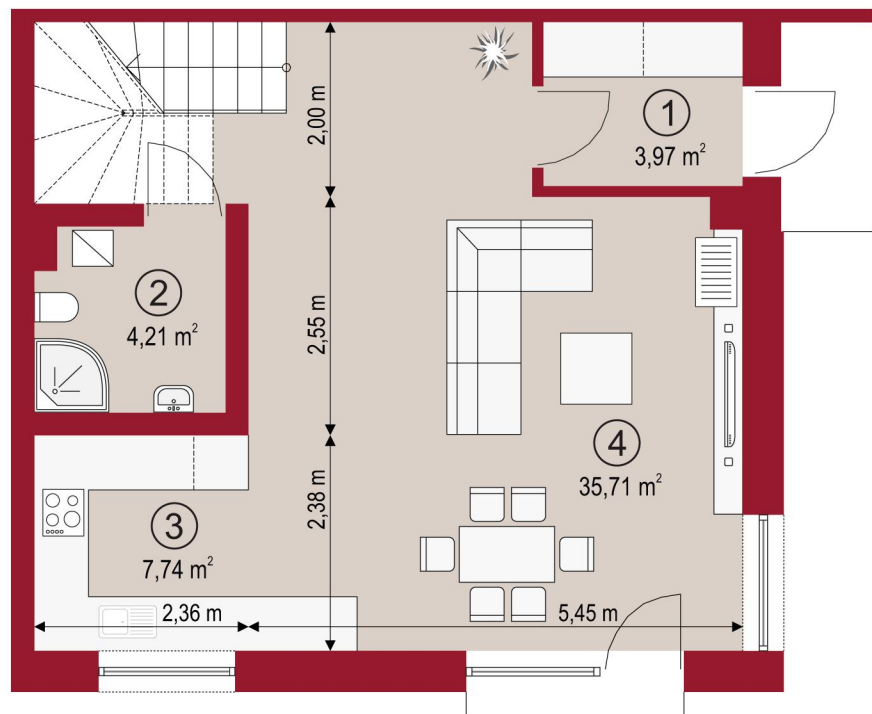


# WILLA MAJOWA - ZESPÓŁ 18-stu BUDYNKÓW JEDNORODZINNYCH DWU LOKALOWYCH W ZABUDOWIE BLIŹNIACZEJ

OTWOCK UL. MAJOWA 147



## RZUT PARTERU:



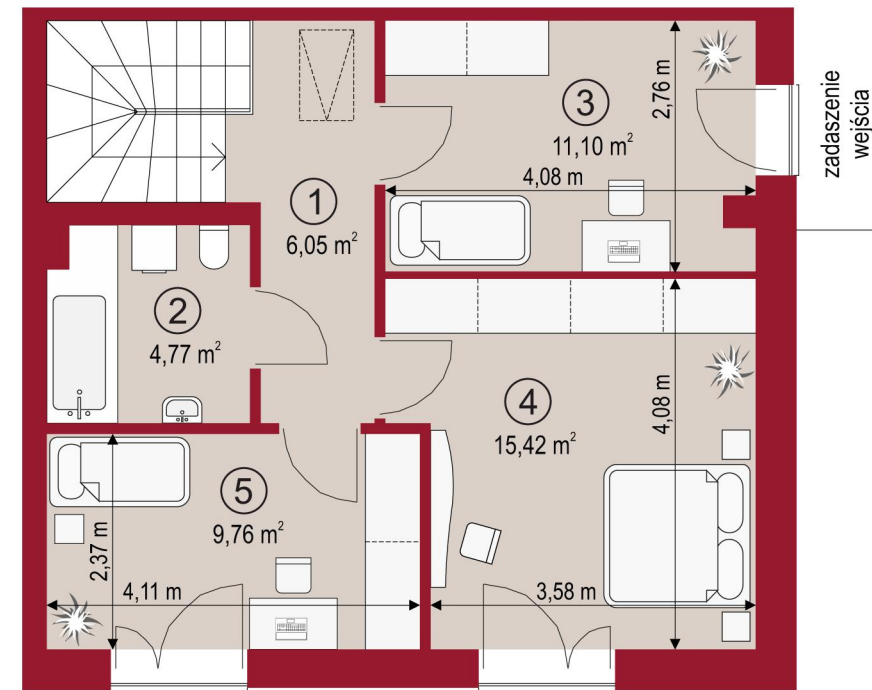
POWIERZCHNIA DZIAŁKI	230,18 m <sup>2</sup>
POWIERZCHNIA ZABUDOWY	63,75 m <sup>2</sup>
POWIERZCHNIA OGRÓDKA	166,43 m <sup>2</sup>
POWIERZCHNIA UŻYTKOWA + STRYCH	98,74 m <sup>2</sup>
	23,89 m <sup>2</sup>

### RZUT PARTERU:

1 Wiatrołap	3,97 m <sup>2</sup>
2 Łazienka	4,21 m <sup>2</sup>
3 Aneks kuchenny	7,74 m <sup>2</sup>
4 Pokój dzienny + holl	35,71 m <sup>2</sup>

**RAZEM 51,63 m<sup>2</sup>**

## RZUT PIĘTRA:

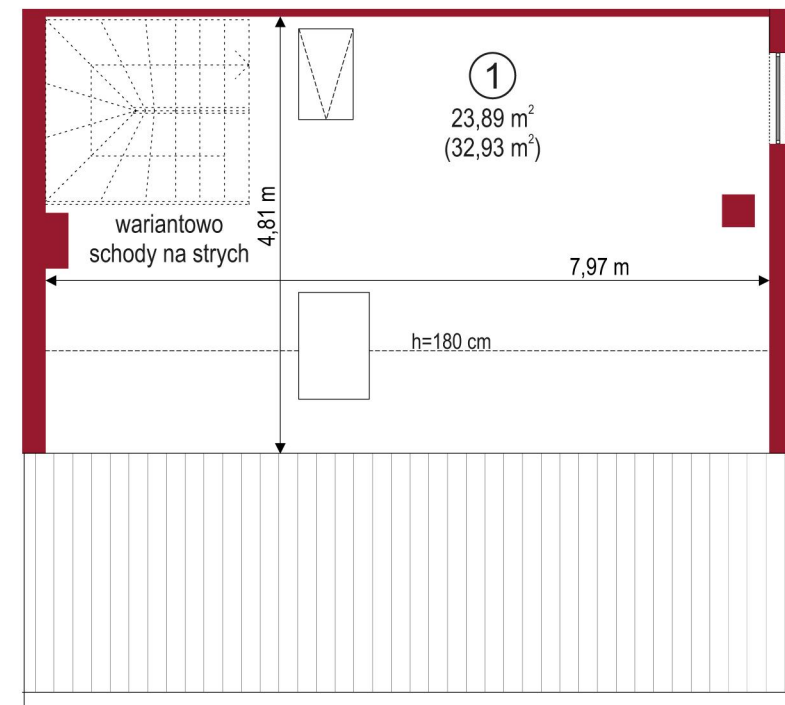


### RZUT PIĘTRA:

1 Holl	6,05 m <sup>2</sup>
2 Łazienka	4,77 m <sup>2</sup>
3 Sypialnia	11,10 m <sup>2</sup>
4 Sypialnia	15,42 m <sup>2</sup>
5 Sypialnia	9,76 m <sup>2</sup>

**RAZEM 47,10 m<sup>2</sup>**

## RZUT STRYCHU:



### RZUT STRYCHU:

1 Strych/poddasze	23,89 (32,93) m <sup>2</sup>
-------------------	------------------------------

BUDYNEK NR 1 LOKAL D