

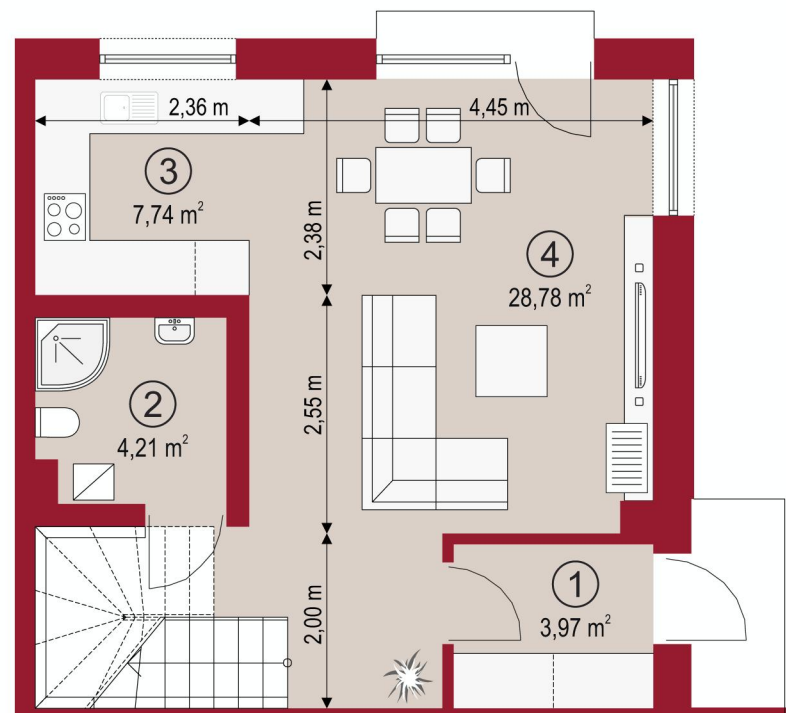
WILLA MAJOWA - ZESPÓŁ 18-stu BUDYNKÓW JEDNORODZINNYCH DWU LOKALOWYCH W ZABUDOWIE BLIŹNIACZEJ

OTWOCK UL. MAJOWA 147



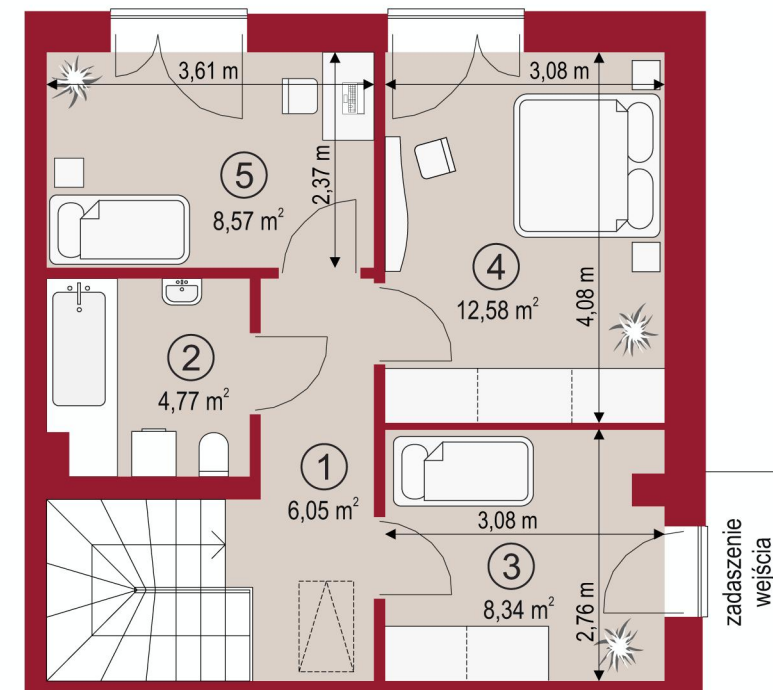
| | |
|--------------------------------|-----------------------|
| POWIERZCHNIA DZIAŁKI | 149,77 m ² |
| POWIERZCHNIA ZABUDOWY | 56,25 m ² |
| POWIERZCHNIA OGRÓDKA | 93,52 m ² |
| POWIERZCHNIA UŻYTKOWA + STRYCH | 85,02 m ² |
| | 20,21 m ² |

RZUT PARTERU:



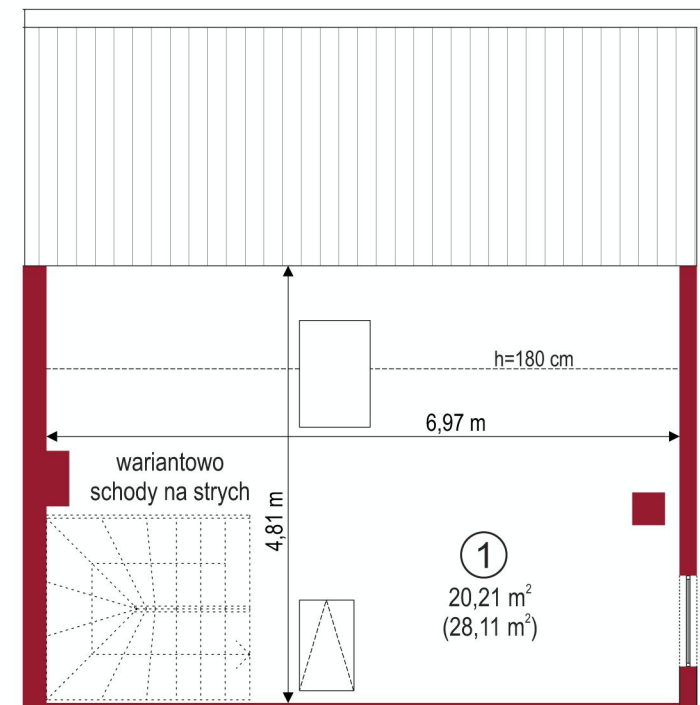
| | |
|------------------------|----------------------------|
| RZUT PARTERU: | |
| 1 Wiatrołap | 3,97 m ² |
| 2 Łazienka | 4,21 m ² |
| 3 Aneks kuchenny | 7,74 m ² |
| 4 Pokój dzienny + holl | 28,78 m ² |
| RAZEM | 44,70 m² |

RZUT PIĘTRA:



| | |
|---------------------|----------------------------|
| RZUT PIĘTRA: | |
| 1 Holl | 6,05 m ² |
| 2 Łazienka | 4,77 m ² |
| 3 Sypialnia | 8,34 m ² |
| 4 Sypialnia | 12,58 m ² |
| 5 Sypialnia | 8,57 m ² |
| RAZEM | 40,31 m² |

RZUT STRYCHU:



| | |
|----------------------|------------------------------|
| RZUT STRYCHU: | |
| 1 Strych/poddasze | 20,21 (28,11) m ² |

BUDYNEK NR 2 LOKAL C