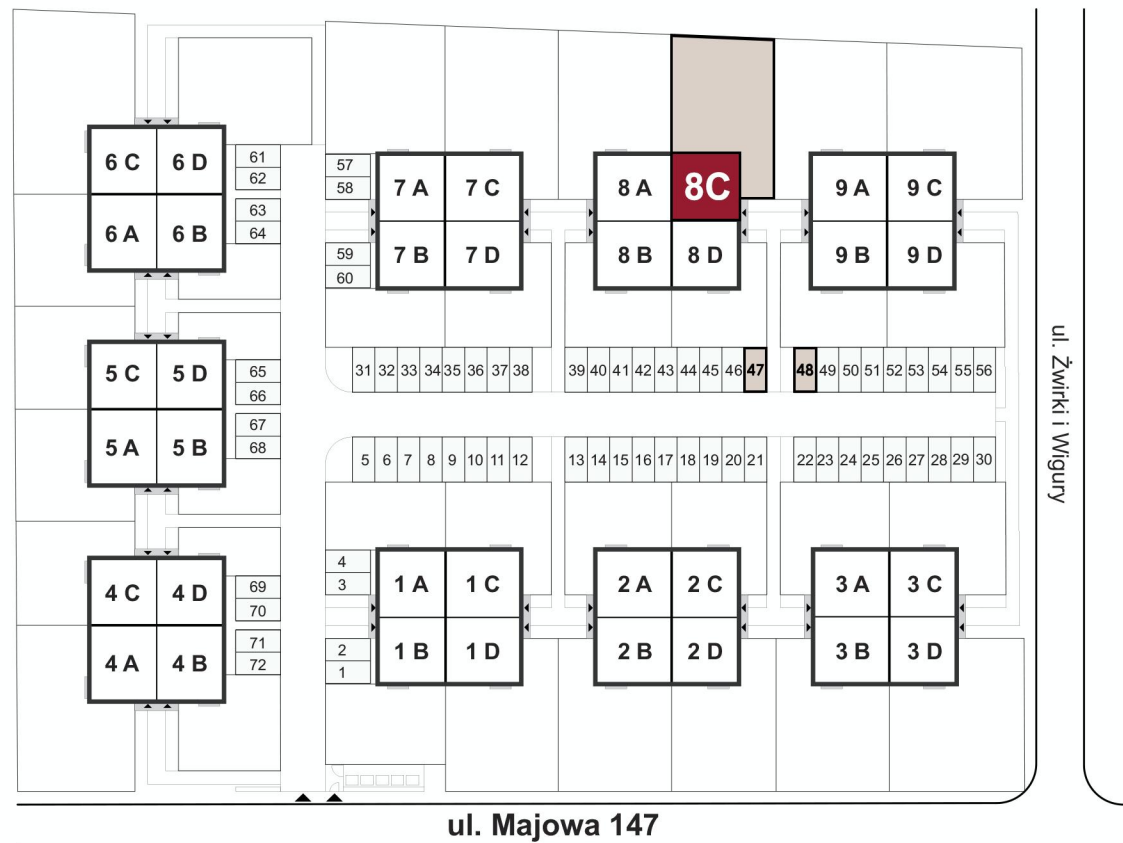


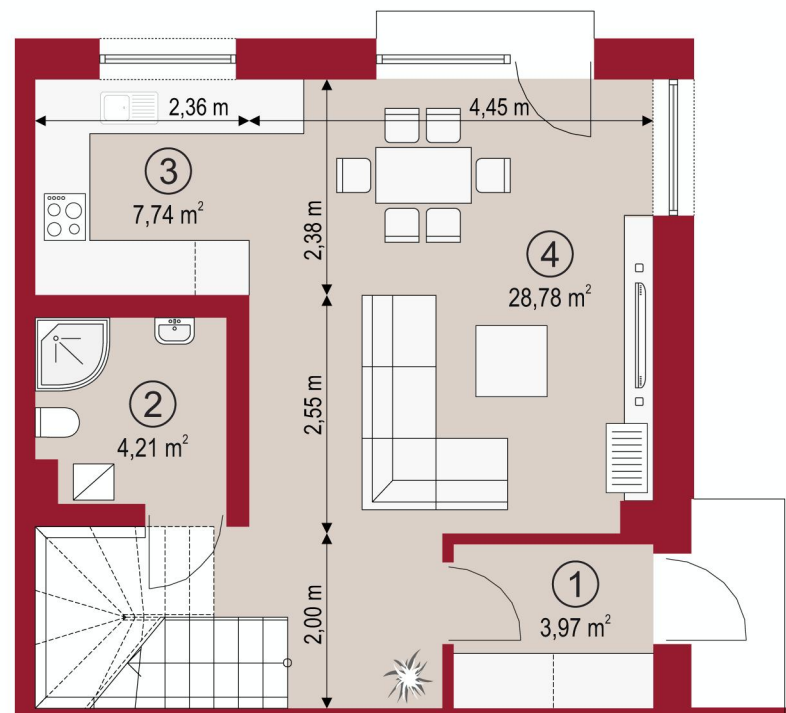
# WILLA MAJOWA - ZESPÓŁ 18-stu BUDYNKÓW JEDNORODZINNYCH DWU LOKALOWYCH W ZABUDOWIE BLIŹNIACZEJ

OTWOCK UL. MAJOWA 147



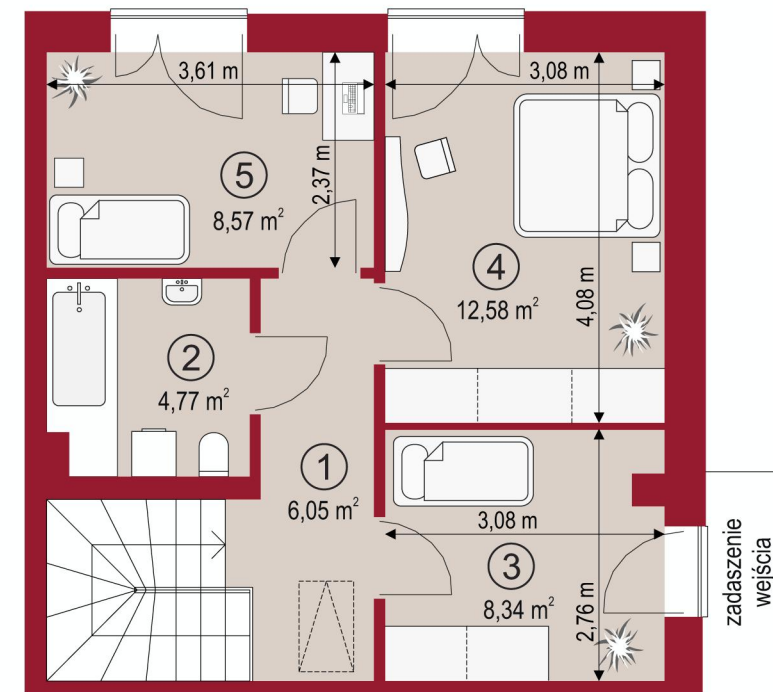
POWIERZCHNIA DZIAŁKI	232,61 m <sup>2</sup>
POWIERZCHNIA ZABUDOWY	56,25 m <sup>2</sup>
POWIERZCHNIA OGRÓDKA	176,36 m <sup>2</sup>
POWIERZCHNIA UŻYTKOWA + STRYCH	85,02 m <sup>2</sup>
	20,21 m <sup>2</sup>

## RZUT PARTERU:



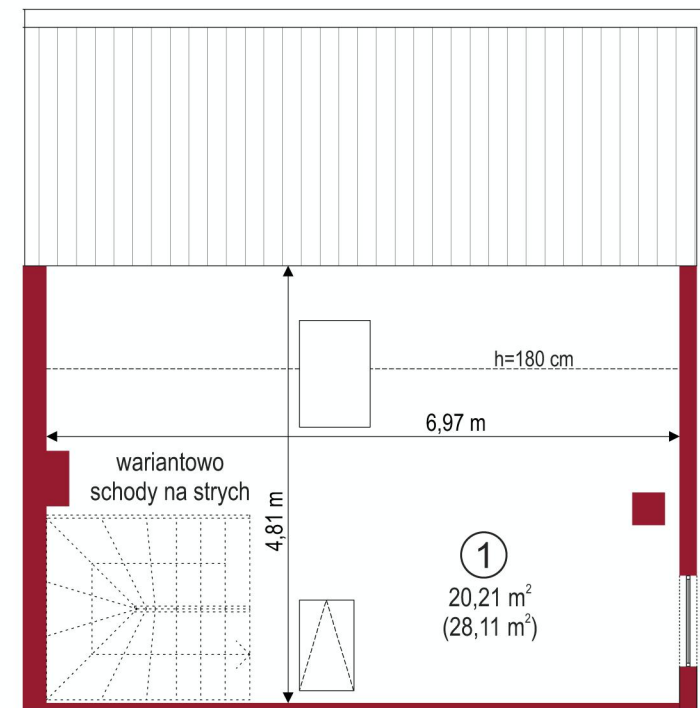
<b>RZUT PARTERU:</b>	
1 Wiatrołap	3,97 m <sup>2</sup>
2 Łazienka	4,21 m <sup>2</sup>
3 Aneks kuchenny	7,74 m <sup>2</sup>
4 Pokój dzienny + hall	28,78 m <sup>2</sup>
<b>RAZEM</b>	<b>44,70 m<sup>2</sup></b>

## RZUT PIĘTRA:



<b>RZUT PIĘTRA:</b>	
1 Hall	6,05 m <sup>2</sup>
2 Łazienka	4,77 m <sup>2</sup>
3 Sypialnia	8,34 m <sup>2</sup>
4 Sypialnia	12,58 m <sup>2</sup>
5 Sypialnia	8,57 m <sup>2</sup>
<b>RAZEM</b>	<b>40,31 m<sup>2</sup></b>

## RZUT STRYCHU:



<b>RZUT STRYCHU:</b>	
1 Strych/poddasze	20,21 (28,11) m <sup>2</sup>

BUDYNEK NR 8 LOKAL C