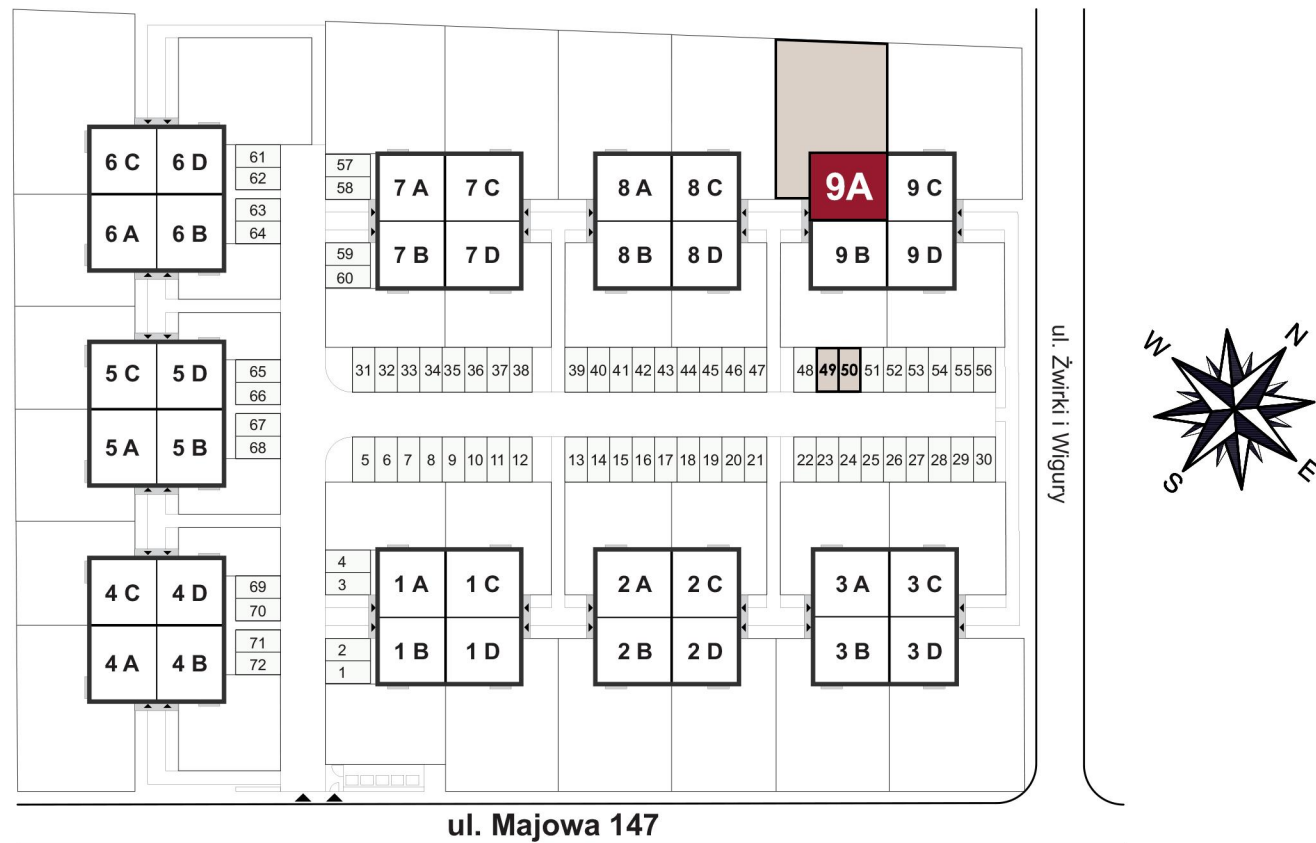


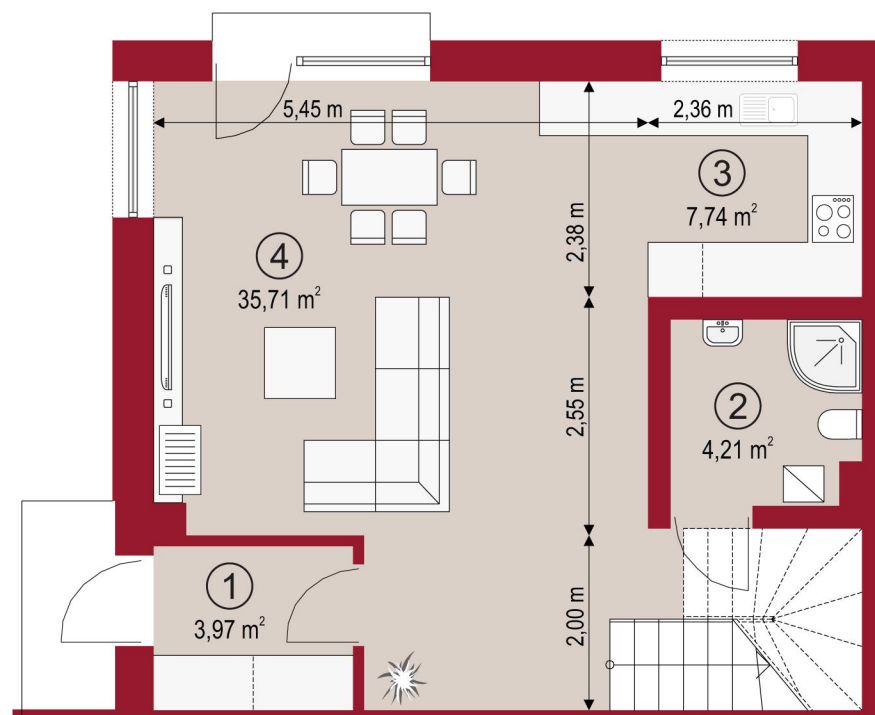
# WILLA MAJOWA - ZESPÓŁ 18-stu BUDYNKÓW JEDNORODZINNYCH DWU LOKALOWYCH W ZABUDOWIE BLIŹNIACZEJ

OTWOCK UL. MAJOWA 147



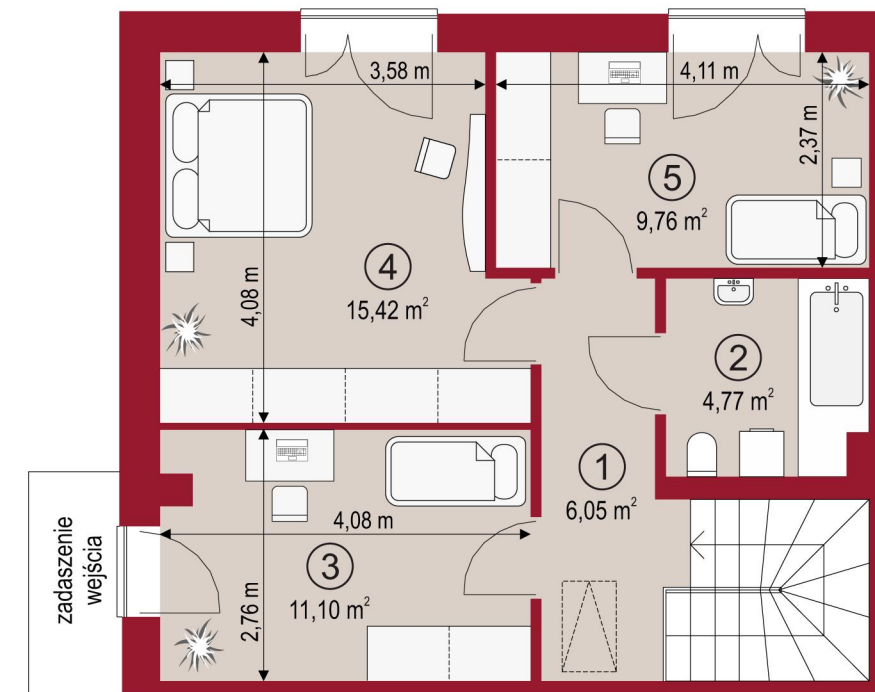
POWIERZCHNIA DZIAŁKI	234,58 m <sup>2</sup>
POWIERZCHNIA ZABUDOWY	63,75 m <sup>2</sup>
POWIERZCHNIA OGRÓDKA	170,83 m <sup>2</sup>
POWIERZCHNIA UŻYTKOWA + STRYCH	98,74 m <sup>2</sup>
	23,89 m <sup>2</sup>

## RZUT PARTERU:



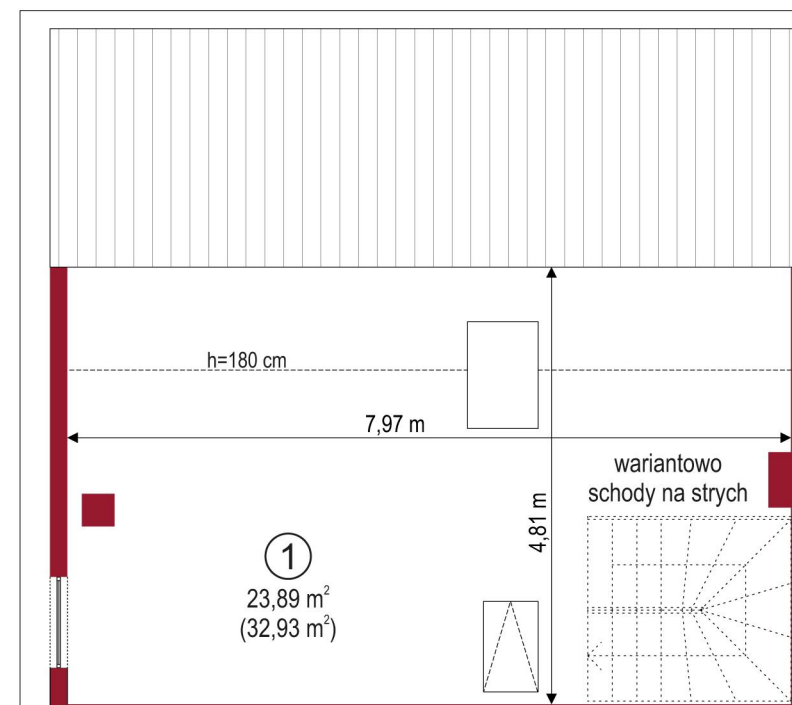
<b>RZUT PARTERU:</b>	
1 Wiatrołap	3,97 m <sup>2</sup>
2 Łazienka	4,21 m <sup>2</sup>
3 Aneks kuchenny	7,74 m <sup>2</sup>
4 Pokój dzienny + hall	35,71 m <sup>2</sup>
<b>RAZEM</b>	<b>51,63 m<sup>2</sup></b>

## RZUT PIĘTRA:



<b>RZUT PIĘTRA:</b>	
1 Hall	6,05 m <sup>2</sup>
2 Łazienka	4,77 m <sup>2</sup>
3 Sypialnia	11,10 m <sup>2</sup>
4 Sypialnia	15,42 m <sup>2</sup>
5 Sypialnia	9,76 m <sup>2</sup>
<b>RAZEM</b>	<b>47,10 m<sup>2</sup></b>

## RZUT STRYCHU:



<b>RZUT STRYCHU:</b>	
1 Strych/poddasze	23,89 (32,93) m <sup>2</sup>

BUDYNEK NR 9 LOKAL A