

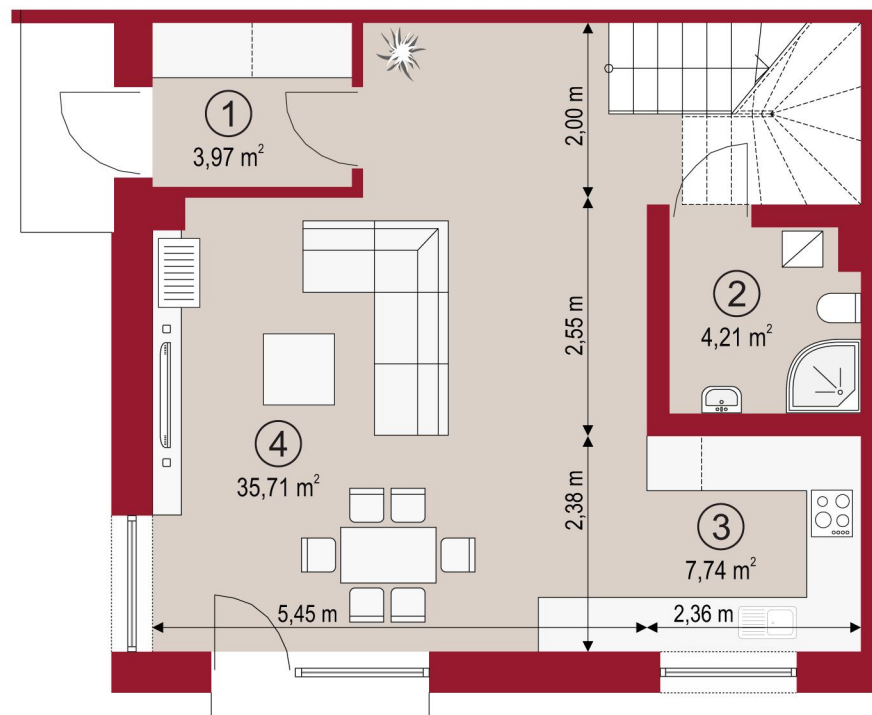
WILLA MAJOWA - ZESPÓŁ 18-stu BUDYNKÓW JEDNORODZINNYCH DWU LOKALOWYCH W ZABUDOWIE BLIŹNIACZEJ

OTWOCK UL. MAJOWA 147



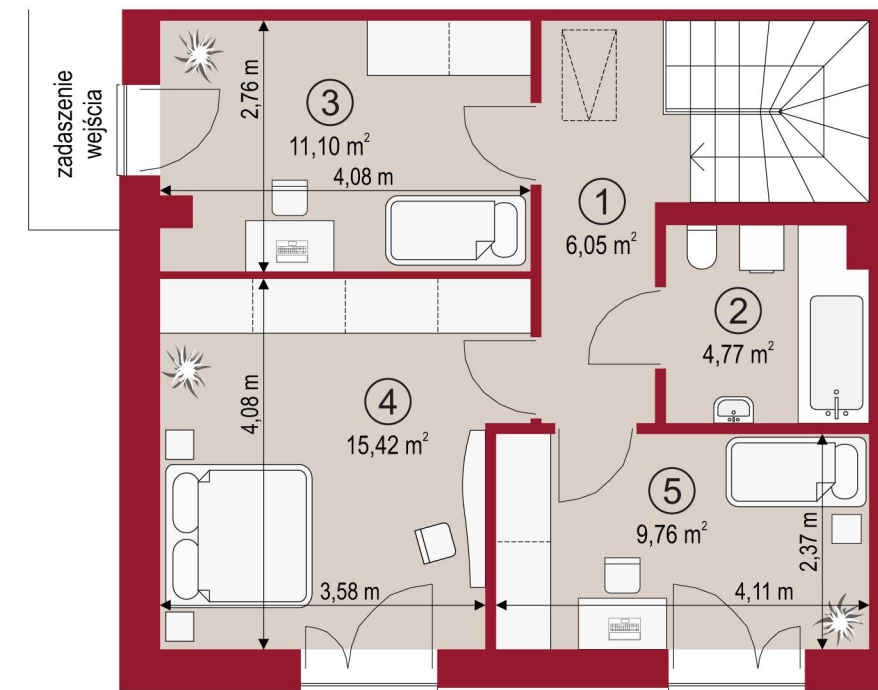
POWIERZCHNIA DZIAŁKI	160,72 m ²
POWIERZCHNIA ZABUDOWY	63,75 m ²
POWIERZCHNIA OGRÓDKA	96,97 m ²
POWIERZCHNIA UŻYTKOWA + STRYCH	98,74 m ²
	23,89 m ²

RZUT PARTERU:



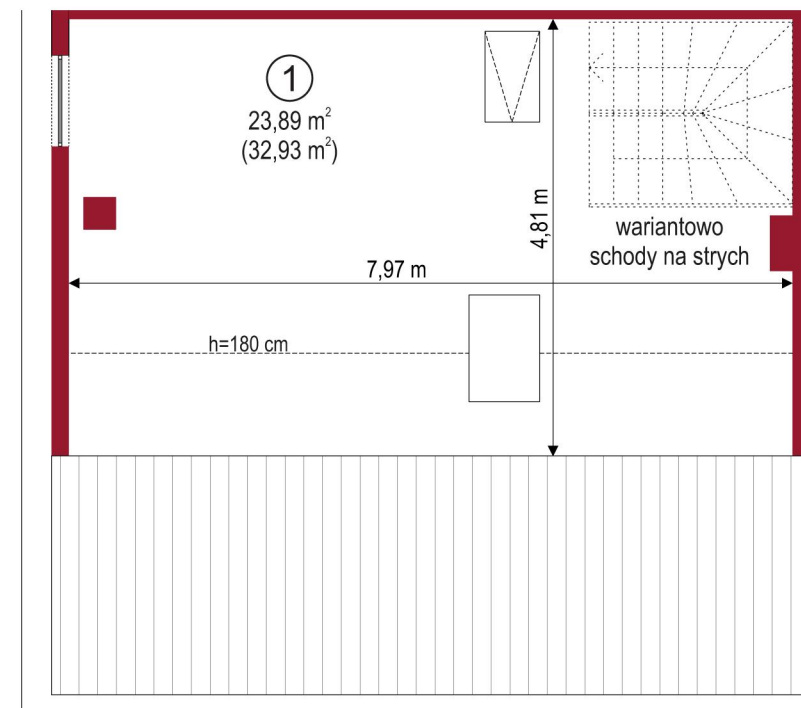
RZUT PARTERU:	
1 Wiatrołap	3,97 m ²
2 Łazienka	4,21 m ²
3 Aneks kuchenny	7,74 m ²
4 Pokój dzienny + holl	35,71 m ²
RAZEM	51,63 m²

RZUT PIĘTRA:



RZUT PIĘTRA:	
1 Holl	6,05 m ²
2 Łazienka	4,77 m ²
3 Sypialnia	11,10 m ²
4 Sypialnia	15,42 m ²
5 Sypialnia	9,76 m ²
RAZEM	47,10 m²

RZUT STRYCHU:



RZUT STRYCHU:	
1 Strych/poddasze	23,89 (32,93) m ²

BUDYNEK NR 9 LOKAL B