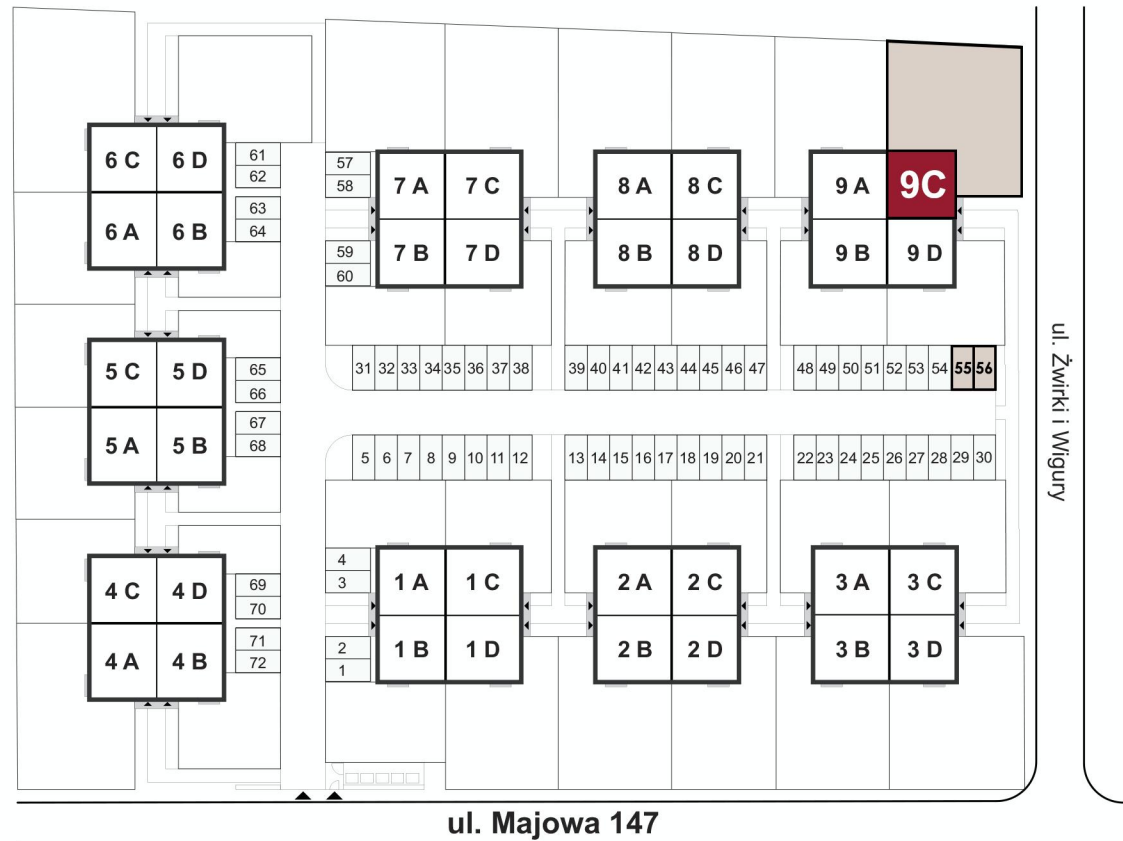
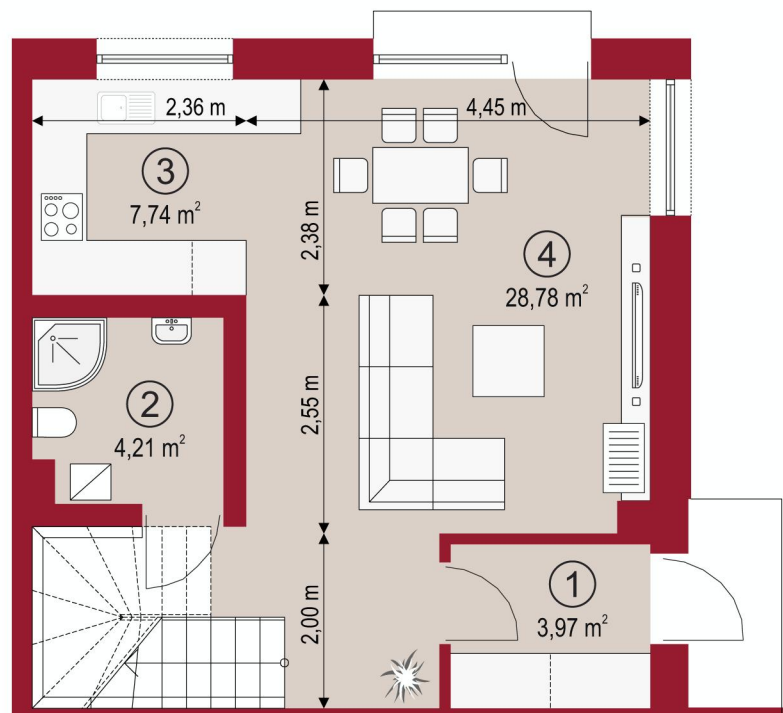


WILLA MAJOWA - ZESPÓŁ 18-stu BUDYNKÓW JEDNORODZINNYCH DWU LOKALOWYCH W ZABUDOWIE BLIŹNIACZEJ

OTWOCK UL. MAJOWA 147



RZUT PARTERU:



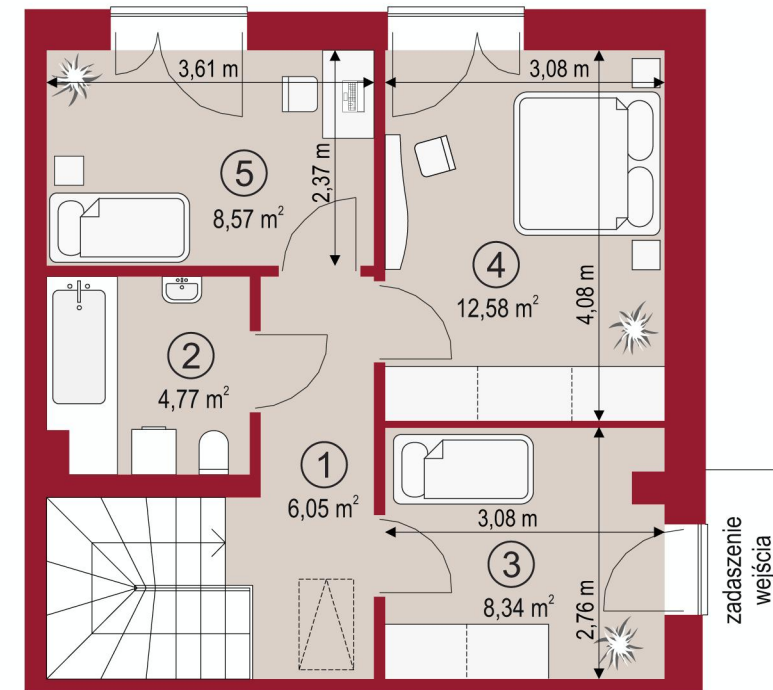
POWIERZCHNIA DZIAŁKI	282,90 m ²
POWIERZCHNIA ZABUDOWY	56,25 m ²
POWIERZCHNIA OGRÓDKA	226,65 m ²
POWIERZCHNIA UŻYTKOWA + STRYCH	85,02 m ²
	20,21 m ²

RZUT PARTERU:

1 Wiatrołap	3,97 m ²
2 Łazienka	4,21 m ²
3 Aneks kuchenny	7,74 m ²
4 Pokój dzienny + holl	28,78 m ²

RAZEM 44,70 m²

RZUT PIĘTRA:

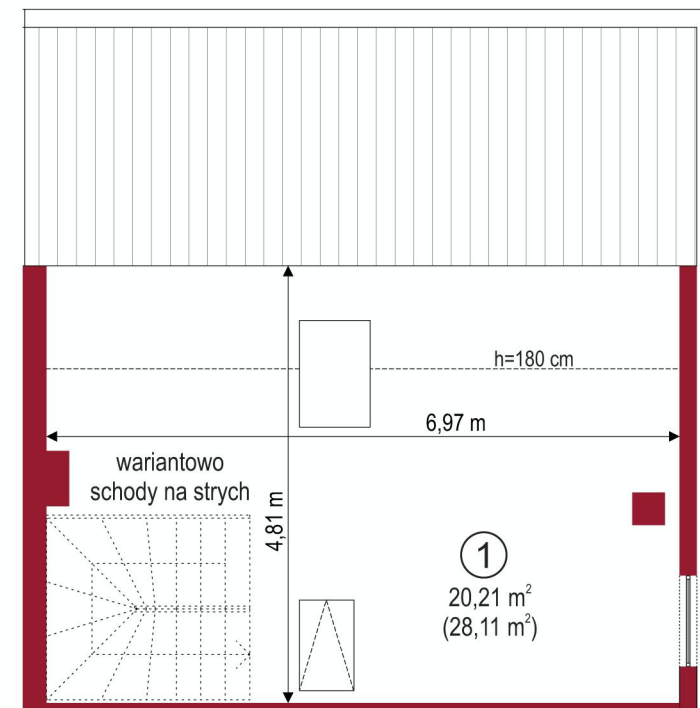


RZUT PIĘTRA:

1 Holl	6,05 m ²
2 Łazienka	4,77 m ²
3 Sypialnia	8,34 m ²
4 Sypialnia	12,58 m ²
5 Sypialnia	8,57 m ²

RAZEM 40,31 m²

RZUT STRYCHU:



RZUT STRYCHU:

1 Strych/poddasze	20,21 (28,11) m ²
-------------------	------------------------------

BUDYNEK NR 9 LOKAL C